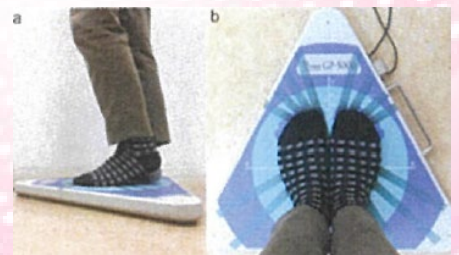
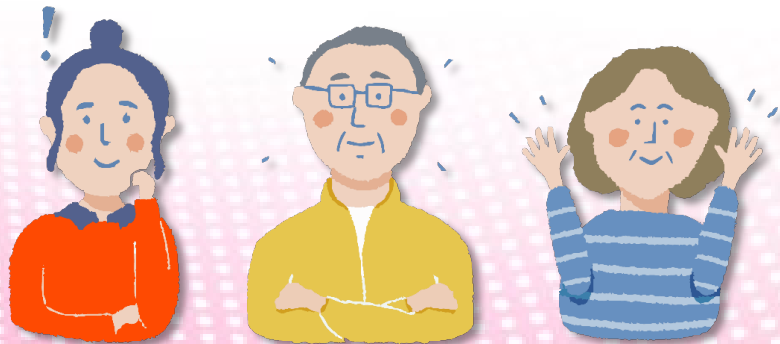


健常ボランティア募集

フーラージュテストは、体の重心を計測・数値化する装置上で踵のみを上下動させる足踏みを1分行い、開眼・閉眼で動揺を数値化するめまい検査です。本研究では、めまいの既往がない健常者がこの足踏み検査において、どの程度動揺するかを観察し、数値化します。



左の条件に「はい」の方はぜひ参加を！

研究に参加いただける方

- 1) 大阪公立大学医学部附属病院耳鼻咽喉科外来に来ていただけるめまいの既往がない健常者の方
 - 2) 年齢が20歳以上である方
 - 3) 本人の意思で自主的に参加していただける方
- 原則、月曜日の17時にお越しいただきます。来院日は追ってご連絡します。

※上記の条件を満たしていても、担当医師が適切でないと判断した場合、参加していただけないこともあります。

- ★足踏み検査は、めまいの診断や経過観察に使用される検査です。本検査を数値で評価することを目的に以下の検査を行っていただきます。
- ★開眼および閉眼で、特殊なプレート上で足踏み検査をします。
- ★説明から検査まで待ち時間も含めて1時間以内で終わります。
- ★研究にご参加いただいた方には、負担軽減費として3,000円をお支払いいたします。

問い合わせ・申し込みはこちらへ

大阪公立大学医学部附属病院 臨床研究・イノベーション推進センター 受付窓口
☎ 0120-238-500

受付時間=平日9:00~17:00(土日祝休み)

Web(<http://omu.info/waxagsre>)からも申込みOK
➡右のQRコードからアクセス

